

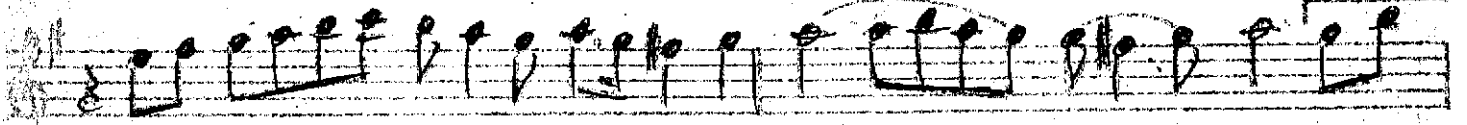
ŞEHNAZ BÜSELİK ŞARKI
(Gelmez oldu sevdiğim hiç yanıma)

Orta Aksak

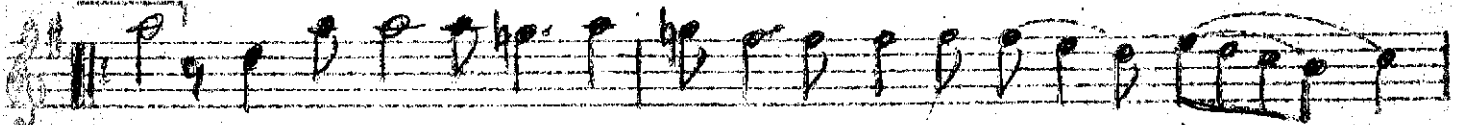
Hafız Efendi



Gel me zel Gu sev di his hig



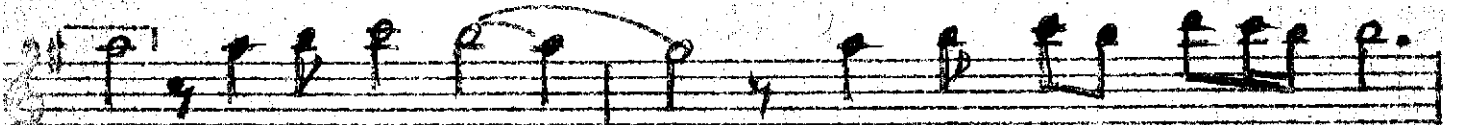
ya ni ma ca nim (SAZ)



Var sa gir me k dirme ra da n
Bir ni ya zi m varbe nim su l
Gel te sel li verdi li na



ka ni ma (SAZ)
ta ni ma
şa di ma (SON)



Gön lüm al da n bâ ri ki y ma



ca ni ma ca nim (SAZ)

Gelmez oldu sevdiğim hiç yanıma
Varsa girmekdir murâdın kaanama
Gönlüm aldın bîri kıyma cânıma
Bir niyâzım var benim sultaanıma
Gel teselli ver dil-i nâşâdına

B. İltis